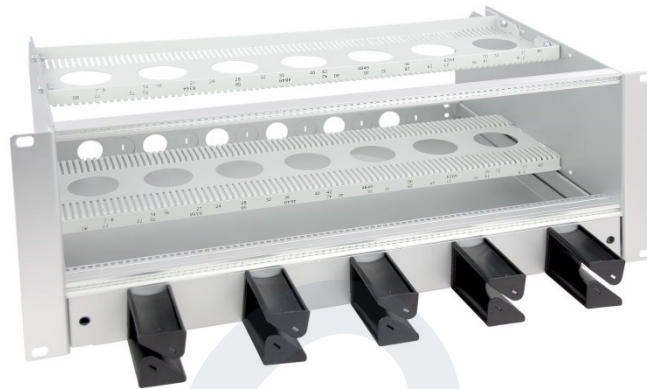


Codice articolo Product code:	2006080
Descrizione Description:	CASSETTO OTTICO MODULARE 19" A 4U 4U - 19" MODULAR OPTICAL PATCH PANEL



Descrizione

Cassetto ottico modulare a 4U per la terminazione dei cavi ottici in armadi rack 19".

Il cassetto si compone di un telaio a 3U, aperto frontalmente dove possono essere installati fino a 12 moduli ottici per la gestione totale di massimo 288 fibre e di un ripiano estraibile ad 1U dotato di 5 anelli frontali per la gestione del cablaggio orizzontale e di 12 predisposizioni posteriori pretranciate per l'ingresso dei cavi tramite PG16.

In funzione delle esigenze il cassetto ottico può essere equipaggiato con moduli ottici a 6 o 12 bussole LC o 12 bussole SC Simplex

Caratteristiche principali

Struttura	Corpo in lamiera di alluminio zincato costituito da un telaio aperto frontalmente a 3U ed un ripiano estraibile a 1U con 5 anelli frontali in plastica e 12 fori posteriori PG16
N. di moduli installabili	Max. 12
Fibre gestite	Max. 288
Installazione	Su armadi rack 19"
Fissaggio	Frontale su montanti
Ingombro	4 Unità
Dimensioni	L483xP300xH177 mm
Colore	Telaio: grigio Anelli guidacavi: neri

Confezionamento

Confezione	Scatola in cartone – 1pz
Peso	Circa 2 Kg
Ogni confezione include	- 1 cassetto ottico modulare a 4U comprendente un ripiano estraibile con 5 anelli passacavi

Description

4U modular optical drawer for termination of optical cables in 19 " cabinets.

The drawer consists of a 3U frame, open at the front where up to 12 optical modules can be installed for a total management of maximum 288 fibers and a 1U pull-out shelf equipped with 5 front rings for horizontal cables management and 12 pre-cut rear predispositions for cable entry via PG16.

The optical drawer can be equipped with optical modules with 6 or 12 LC adapters or with 12 SC Simplex adapters.

General features

Structure	Body in galvanized aluminum sheet consisting of a 3U open and a 1U pull-out shelf with 5 front plastic rings and 12 rear PG16 holes
N. of installed modules	Max.12
Managed fibers	Max. 288
Installation	On 19" racks
Mounting	Frontal fixing on uprights
Units	4 Unit
Dimensions	W483xD300xH177 mm
Color	Frame: gray Management rings: black

Packaging

Package	Carton box – 1pz
Weight	Approx. 2 Kg
Each package includes	- 1 modular 4U optical drawer including a pull-out shelf with 5 plastic cable management rings

Codice articolo Product code:	2006080
Descrizione Description:	CASSETTO OTTICO MODULARE 19" A 4U 4U - 19" MODULAR OPTICAL PATCH PANEL

DISEGNO TECNICO / TECHNICAL DRAWINGS

